

2月1日・2日も  
販売しております。

# 志方巻

## まつりや特製 生恵方巻

**10種の具材**  
生ネタどっさり!  
◆まぐろ◆サーモン◆甘えび◆いか  
◆いくら◆とびうお◆大葉  
◆アボカド◆きゅうり◆玉子

1本 **770円(税別)**  
832円(税込)

## まつりや特製 恵方巻

**7種の具材**  
こだわりのギッシリ!  
◆煮しえび◆玉子  
◆かんぴょう◆しいたけ  
◆桜でんぶ◆きゅうり◆紅しょうが

1本 **390円(税別)** 422円(税込)

ご予約は、ご希望の店舗へご注文下さい!

ご予約  
受付中

本気の旨さ!まつりやで福招き  
願いを込めてまるかぶり!

**NEW**  
牛乳消費に  
少しでも貢献!!

## 牛乳仕立ての つみれ汁

“ザク切りのキャベツ”と  
“ジューシーなつみれ”から  
良いだし出しています。  
牛乳でまろやかに  
紅しょうがの効能で体が温まる  
みそ汁に仕上がっています。



一皿 **168円**  
(税込185円)

たっぷり  
牛乳



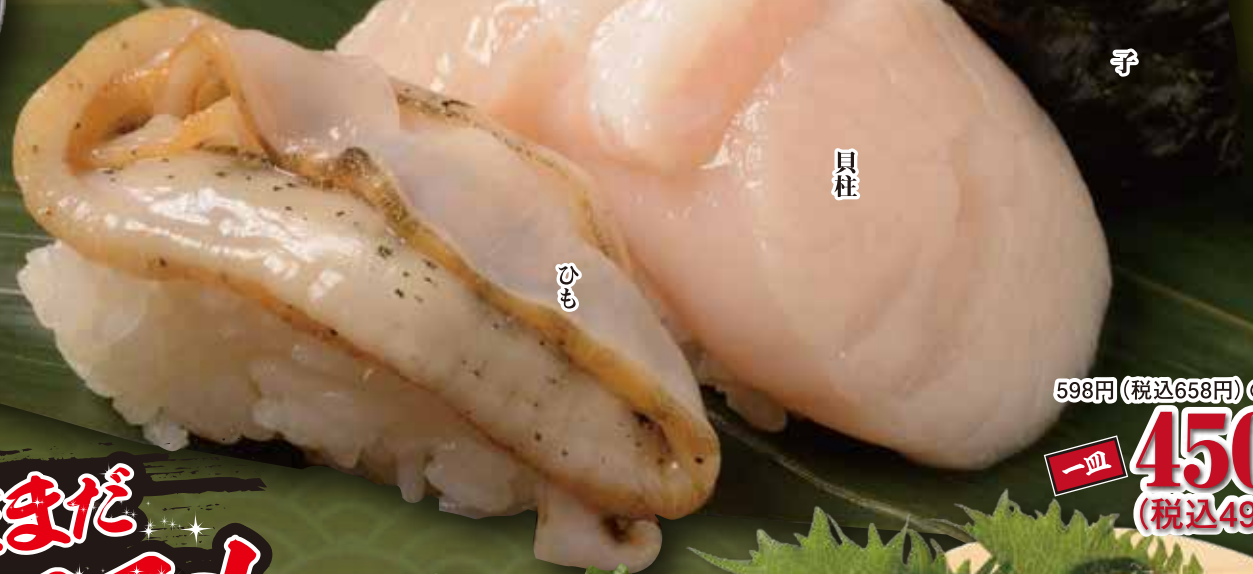
一皿 **168円**  
(税込185円)

**NEW**  
ミルク  
もつち〜ず  
もちもち食感の  
レアチーズ風デザートを  
旬のいちごソースで  
旬のいちごソースで  
仕上げがれ

翼のほたて  
ぜんぶ盛り

**50皿  
限定**

“貝柱・ひも”  
すべて一皿に盛り込みました。  
それぞれの違いを味わってください。



貝柱

ひも

598円(税込658円)のところ

一皿 **450円**  
(税込495円)

まだまだ  
**オススメ**  
あります

## あん肝軍艦

「海のフオアグラ」まったり濃厚な味わい。  
195円(税込215円)のところ

一皿 **168円**  
(税込185円)

たらこを醤油漬けにしたものを  
食べたことない人は意外と多いかも?  
195円(税込215円)のところ

一皿 **168円**(税込185円)

## たらこ 軍艦油

**NEW**



## 和牛メンチつつみ寿司

売り切れ  
ご免

195円(税込215円)のところ

一皿 **195円**  
(税込215円)

具をたっぷり  
包みますので  
おにぎり感覚でがぶっと  
召してください!

## キハダまぐろ ハラ身

キハダまぐろはさっぱり系  
ですがハラ身だとしっかりと  
と脂質を感じます。

**NEW**

## カニ身たっぷり 茶碗蒸し

大人気の茶碗蒸しに  
カニ身削をたっぷり!!

一皿 **280円**(税込308円)

## 「新北海道スタイル」安心宣言

まつりやは新型コロナウイルス感染症の拡大防止のため、  
「7つの習慣化」に取り組めます!



スマホ&PCから  
ネット注文が出来ます!

アプリから簡単に  
ホームページにアクセス!  
簡単・便利に  
ネットから

回転寿司 お得&便利なサービスいっぱい!!

まつりやグループ 公式アプリ

**27,000DL達成!!** 登録無料

回転寿司 まつりやのアプリダウンロードはコチラ

App Store より  
Google Play より まつりやで検索

### 釧路地区

- |  |  |  |
|--|--|--|
| <b>新橋店</b><br>釧路市新橋大通<br>1-1-19<br>(AM11:30~PM10:30)<br>☎(0154)<br>21-6777 | <b>春採店</b><br>釧路市春採<br>1-13-136<br>(AM11:30~PM10:00)<br>☎(0154)<br>42-0175 | <b>木場店</b><br>釧路町木場<br>2-1-11<br>(AM11:00~PM10:00)<br>☎(0154)<br>38-3393 |
|--|--|--|

### 十勝地区

- |  |   |  |
|--|---|--|
| <b>音更店</b><br>河東郡音更町<br>木野大通西11-1-9<br>(AM11:00~PM10:00)<br>☎(0155)<br>67-4767 | <b>札内店</b><br>中川郡幕別町<br>札内青葉町2-3<br>(AM11:00~PM10:00)<br>☎(0155)<br>66-5535 | <b>帯広西店</b><br>帯広市西21条<br>南3丁目38-10<br>(AM11:00~PM10:00)<br>☎(0155)<br>66-5003 |
|--|---|--|

### 札幌地区

- |  |  |   |
|--|--|---|
| <b>新琴似店</b><br>札幌市北区新琴似<br>2条8丁目8-8(新琴似一番通り)<br>(AM11:00~PM10:00)<br>☎(011)<br>299-2678<br>●駐車場/有り | <b>山鼻店</b><br>札幌市中央区<br>南13条西10丁目2-25<br>(AM11:00~PM10:00)<br>☎(011)<br>252-9567<br>●店舗裏に駐車場32台分有り | <b>菊水元町店</b><br>札幌市白石区<br>菊水元町6条3丁目6-1<br>(AM11:00~PM10:00)<br>☎(011)<br>867-0033 |
|--|--|---|



※写真は全てイメージです。